

Programa d'ajuda

www.e-tributs.net

Manual d'instal·lació del Programa Marco o Programa d'ajuda bàsic

Instal·lació Programes d'ajuda

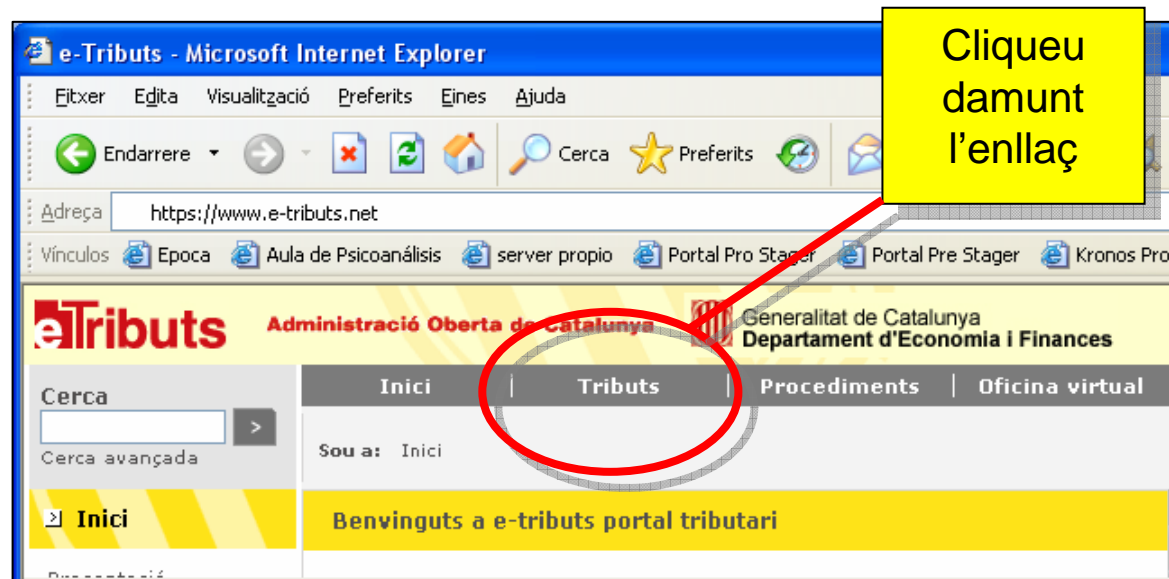
- Podeu utilitzar aquesta instal·lació per la primera instal·lació i per mantenir actualitzats els models de l'any en curs.
- Cal que tingueu prèviament instal·lats els següents programes:
 - [Adobe Acrobat](#)
 - [Java](#)
- Si teniu prèviament instal·lat el programa d'ajuda cal reinicieu l'ordinador abans d'executar aquest instal·lador.

Descàrrega

- ❑ Obriu el navegador d'Internet i accediu a la pàgina inicial del portal e-tributs:

www.e-tributs.net

- ❑ A la part de sota de la pàgina, hi ha l'enllaç a l'apartat Tributs.



Descàrrega

The image shows a screenshot of the 'Tributs' section on the gencat website. The page has a search bar at the top left and a navigation menu on the left. The main content area is titled 'Tributs en línia' and lists two tax categories: 'Impost sobre transmissions patrimonials i actes jurídics documentats' and 'Impost sobre successions i donacions'. A yellow callout box points to the first category with the text 'Cliqueu damunt l'enllaç del tribut desitjat'. Below this, a separate window titled 'Eines' is shown, containing two items: 'Programa d'ajuda a les autoliquidacions' and 'Models i formularis'. A red circle highlights the first item, and a yellow callout box points to it with the text 'Cliqueu damunt l'enllaç dels Programes d'ajuda'.

Cliqueu damunt l'enllaç del tribut desitjat

Tributs

- Tributs
- Convenis
- Fets vitals
- Normativa legal
- Calendari tributari
- Consultes tributàries

Tributs en línia

- **Impost sobre transmissions patrimonials i actes jurídics documentats**
Impost que grava, entre altres, les compravendes d'immobles usats, com també determinats societàries.
- **Impost sobre successions i donacions**
Impost que grava les herències, els llegats i altres títols successoris, les adquisicions a títol gr determinades assegurances de vida.


Eines

- **Programa d'ajuda a les autoliquidacions**
Programa que us permet confeccionar l'autoliquidació d'aquest tribut
- **Models i formularis**
Podeu consultar i/o descarregar els models d'autoliquidació del tribut

Cliqueu damunt l'enllaç dels Programes d'ajuda

Descàrrega

- Calendari tributari
- Consultes tributàries

 Generalitat de Catalunya
www.gencat.cat

 CATCert

 Un Apple
iPod touch

 **i012**
www.gencat.cat
Establiment: 0,33€. Cost/min: 0,087€
Tarificació per segons. IVA INCLÒS



És un programa que podeu instal·lar al vostre ordinador i us guiarà per tal d'emplenar els diferents models d'autoliquidació correctament



Un cop emplantat el model us permetrà:

- Imprimir un document per presentar a les nostres oficines
- Generar un fitxer per presentar telemàticament a l'Oficina Virtual.

NOVETAT:

(19/03/2008) S'ha publicat una nova versió del Programa de Vehicles:
(27/03/2008) S'ha publicat una nova versió de Programa d'ajuda de Transmissions.
Ara, descarrega el programa d'ajuda bàsic i actualitza tots els teus models en un únic pas.

Programa d'ajuda bàsic o Programa Marco. Instal·leu tots el models en un sol pas.

NOU Programa d'ajuda bàsic o Programa Marco (inclou 620 i 600). Descarregueu aquesta fitxer per instal·lar per primer cop els programes d'ajuda i per actualitzar els models. Si no us heu instal·lat prèviament a l'ordinador cap altre programa d'ajuda de l'ATC, cal tenir instal·lat prèviament el Java i l'Acrobat.

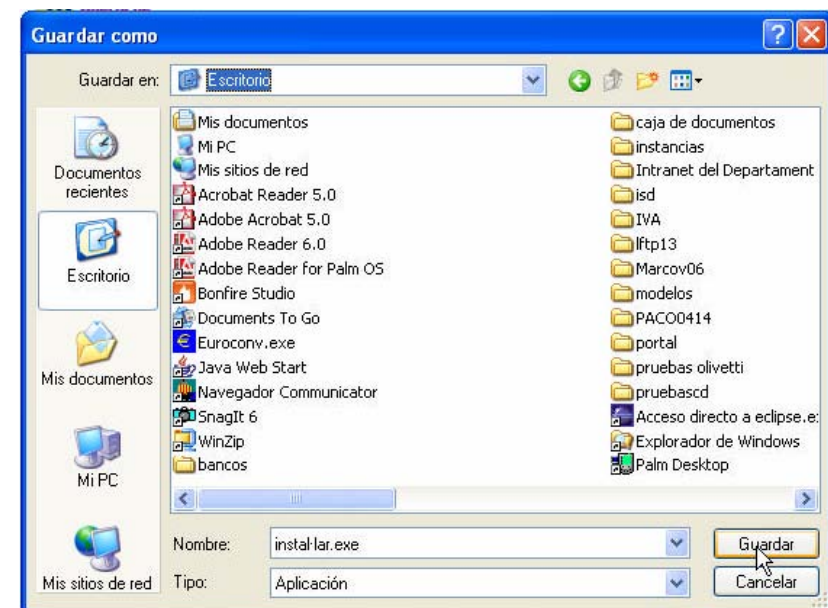
Altres programes necessaris

Java Sun: <http://java.sun.com/j2se/1.4.2/download.html>
Adobe Acrobat Reader: <http://www.adobe.es/products/acrobat/readstep2.html>

Ajudes i manuals
[Guia d'instal·lació dels Programes d'Ajuda](#)
[Còpia de seguretat](#)
[Problemes amb la impressió](#)

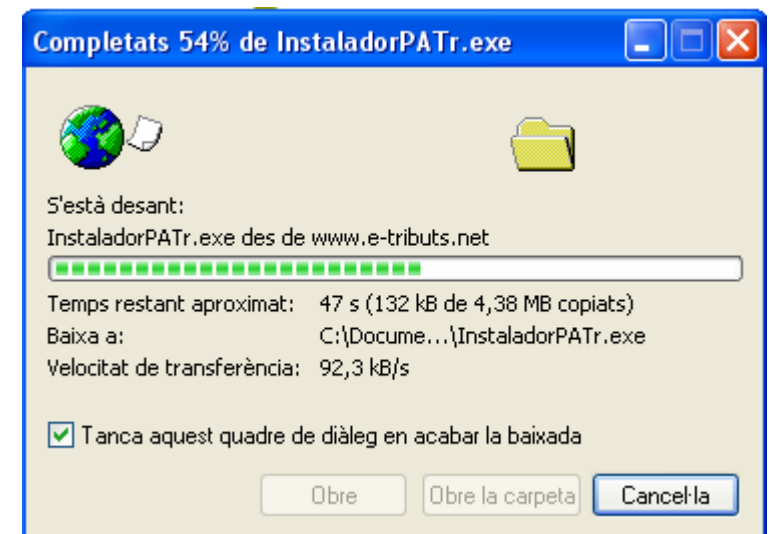
Descàrrega

- Apareix una finestra que pregunta per l'acció que voleu realitzar. Seleccioneu l'opció **Guardar**.
- S'obre una finestra perquè seleccioneu la carpeta on voleu guardar el fitxer. Per exemple, a l'Escriptori de Windows. Premeu de nou el botó **Guardar**



Descàrrega

- ❑ Segons el tipus de connexió del vostre equip, la descàrrega es completarà en més o menys temps.
- ❑ Els fitxers a descarregar són:
 - Impost de Successions
 - ❑ InstaladorPASuccessions.exe (9MB)
 - Impost de Transmissions
 - ❑ InstaladorPATr.exe (4MB)

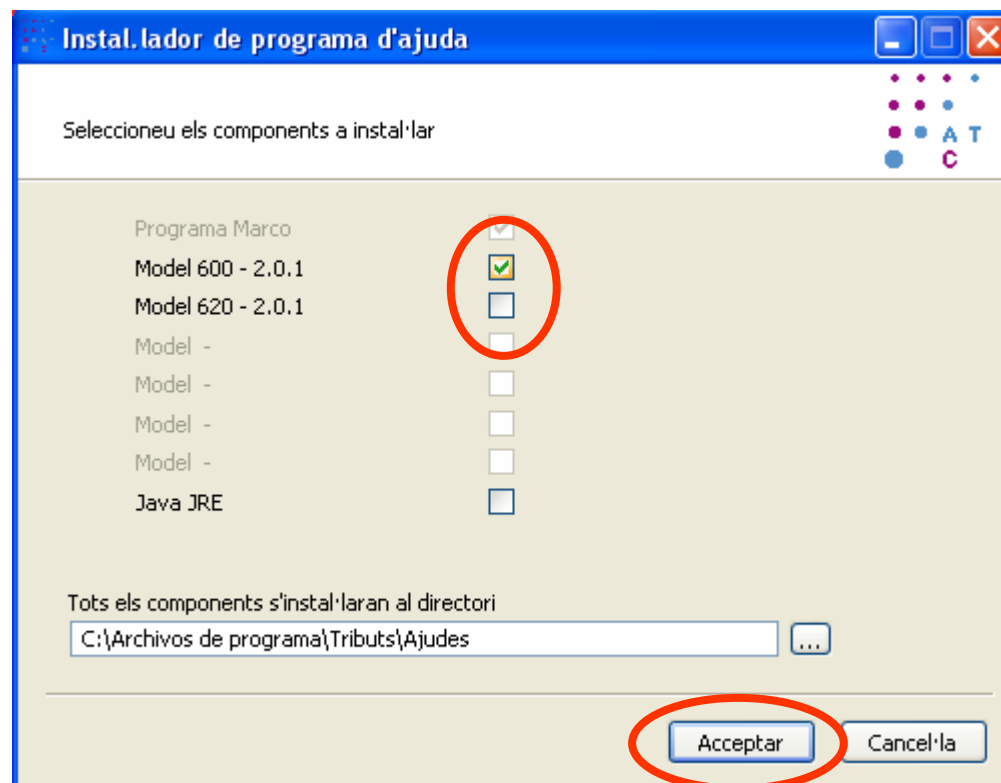


Instal·lació

1. Feu doble click a sobre del fitxer descarregat

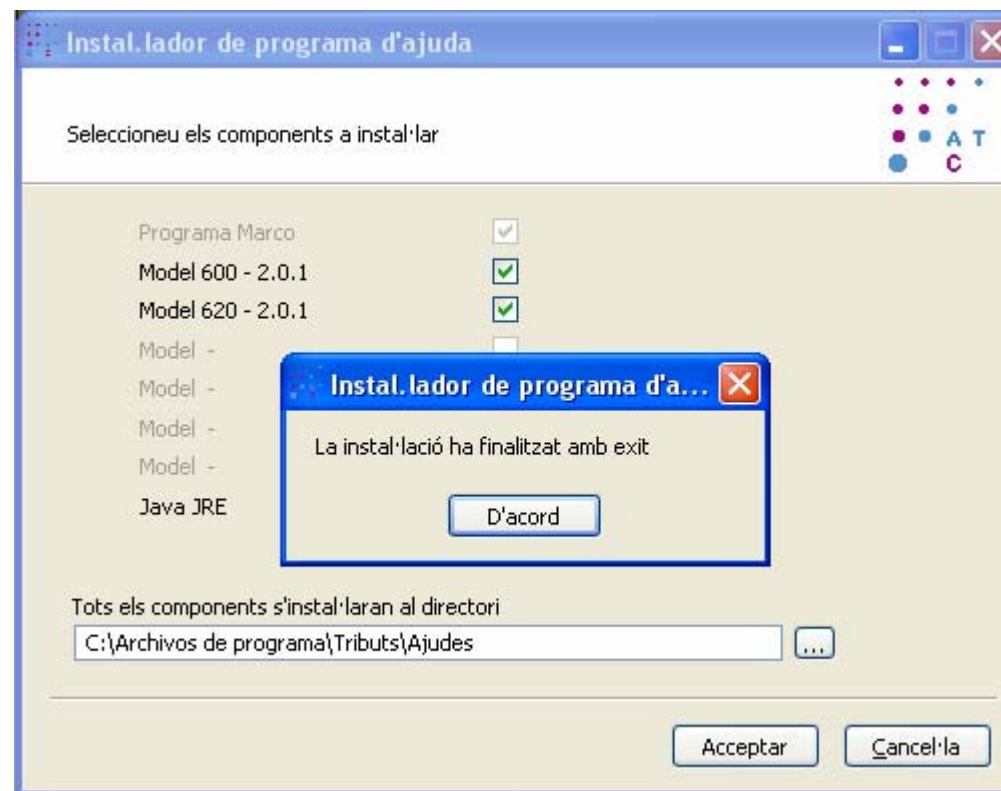


2. S'obrirà una eina d'instal·lació i haureu de seleccionar el model que voleu instal·lar:



Instal·lació

3. Cliqueu "Acceptar"



Instal·lació

La instal·lació ha finalitzat. Podeu fer doble click a l'ícone de Programes d'ajuda que s'ha creat a l'escriptori.



La instal·lació es fa al directori per defecte, que és
"C:\Archivos de programa\Tributs\Ajudes"