



**Agència Tributària
de Catalunya**



Etributs: Certificats

www.e-tributs.net



Generalitat de Catalunya
Departament d'Economia i Finances



Certificats

- Per accedir a aquells serveis en què sigui necessari acreditar la identitat de l'usuari i la seguretat dels accessos de l'Oficina Virtual s'ha de disposar d'un certificat digital admès per l'Agència Catalana de Certificació (CATCERT)
 - <http://www.catcert.net>





Certificat: Tipus

- Hi ha certificats per fer gestions en nom propi (Id-cat) i professionals per poder fer, un cop signat el conveni de col·laboració corresponent amb la Generalitat de Catalunya, gestions en nom de tercers.
 - Segons el seu cas s'haurà de dirigir a:
 - Personal: www.idcat.net
 - Notaris: www.ancert.org
 - Gestors: www.firmaprofesional.com
 - Tècnics tributaris: www.firmaprofesional.com
 - Economistes: www.firmaprofesional.com
- En el cas dels certificats professionals, la gestió es realitza mitjançant el Col·legi o Associació professional corresponent

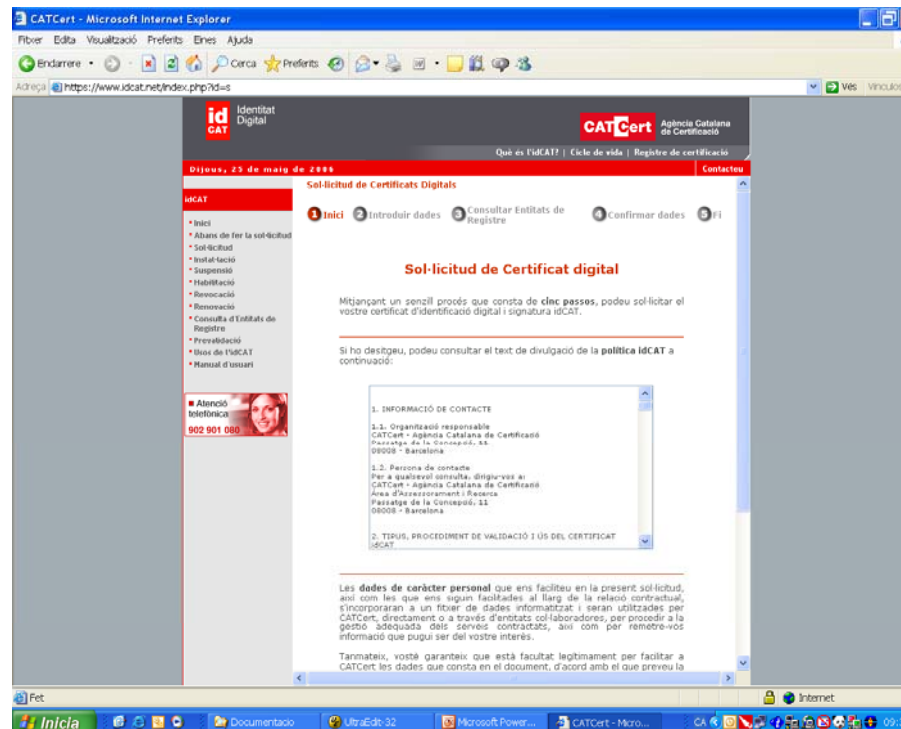


Certificat: Procés

- Un certificat és un fitxer que us identifica. El procés per aconseguir-lo és:
 - PAS 1. Sol·licitar-lo en la web corresponent, segons la llista anterior.
 - PAS 2. L'entitat emissora comprova la identitat del sol·licitant: haureu d'anar personalment amb el DNI a una entitat o altra depenent del tipus de certificat.
 - PAS 3. Descarregar-lo de la web on s'ha demanat i instal·lar-lo al seu ordinador.

Certificat. PAS 1: Sol·licitud

- Heu de connectar-vos a la pàgina web corresponent i seguir les instruccions.
 - P. Ex. www.idcat.net





Certificat: 2. Identificació

- Us heu de presentar personalment amb el DNI a una Entitat de Registre Col·laboradora per tal de comprovar la veracitat de les dades de la sol·licitud.
 - En el cas de ID-Cat es troben a algunes les Adm. Públiques (Ajuntaments, Delegació de Tributs...)
 - Els Col·legis professionals també realitzen aquesta comprovació de identitat
- Rebreu un correu electrònic amb l'adreça web des de on podeu descarregar el certificat.

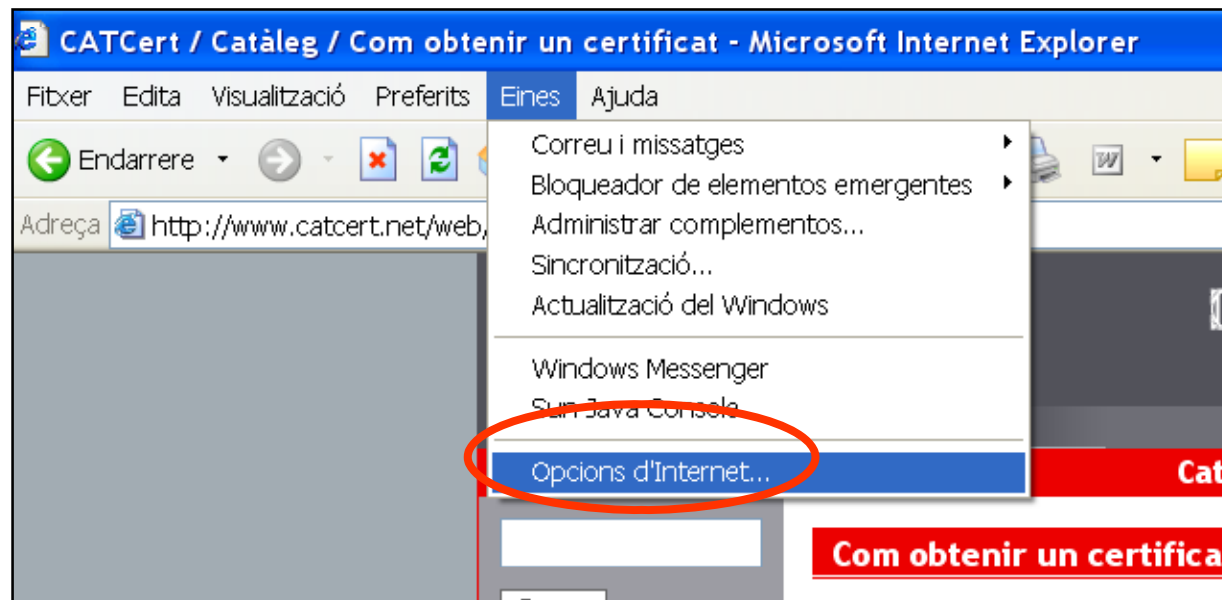


Certificat: 3. Instal·lació

- Un cop heu descarregat el fitxer del certificat en el vostre ordinador heu de seguir les instruccions que us doni l'entitat emissora o bé seguir el procés explicat a continuació:

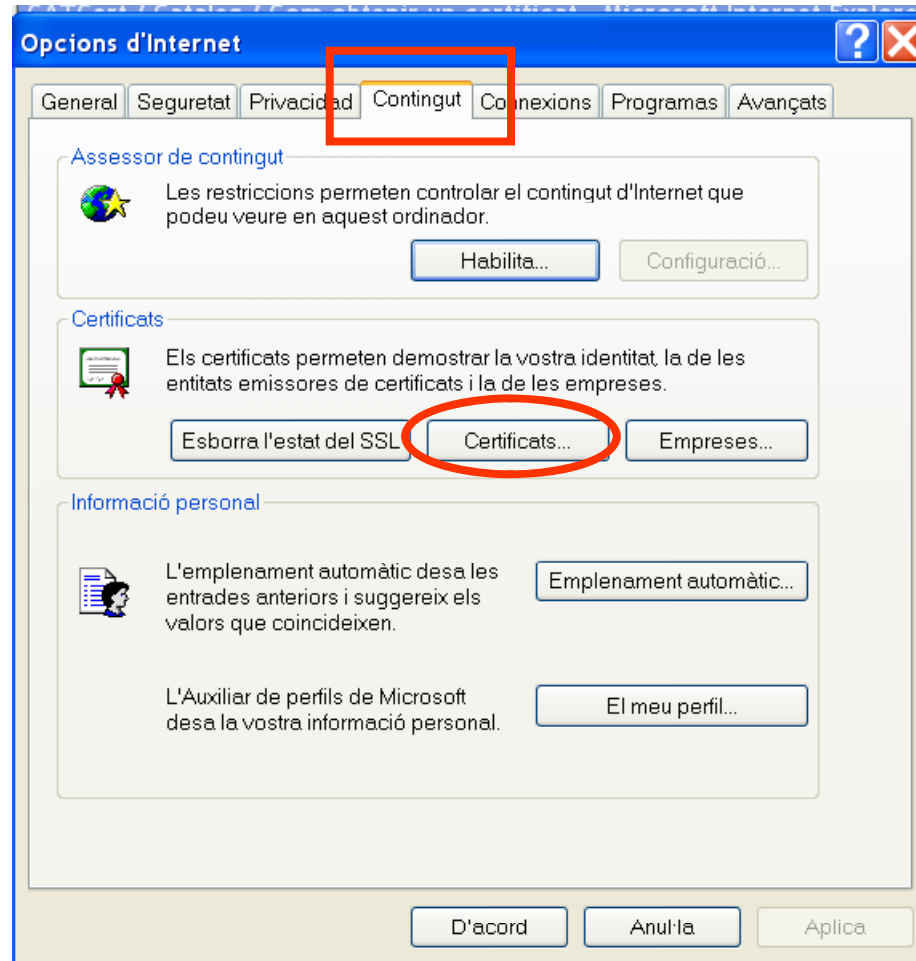
Certificat: 3. Instal·lació

- A l'Internet Explorer obrir les "Opcions d'Internet"





Certificat: 3. Instal·lació





Certificat: 3. Instal·lació

